

# L'oralité

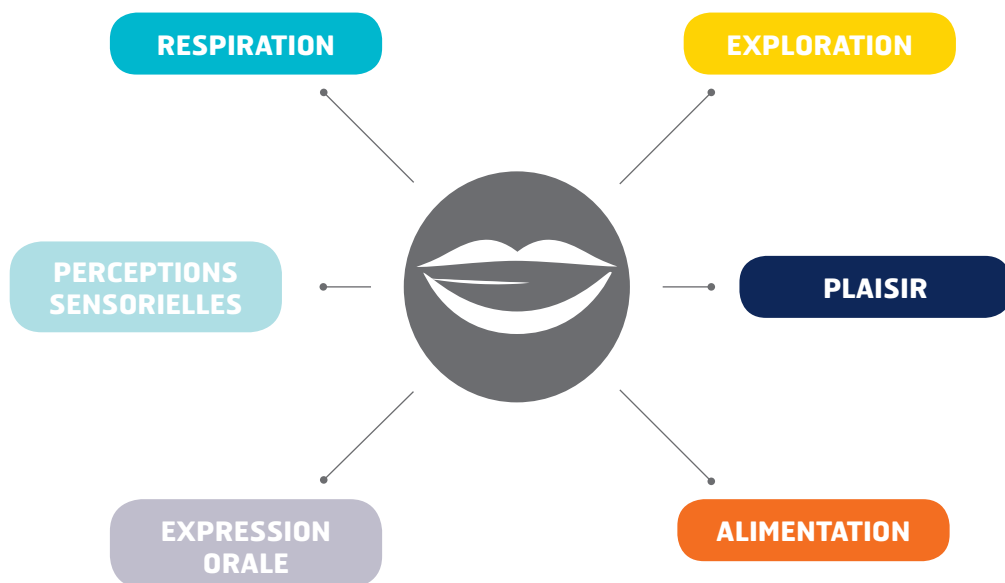
Quoi ? Qui ?  
Comment prévenir ?

Ce support a été réalisé par Lucile Irimia  
dans le cadre d'un mémoire d'orthophonie,  
encadré par Allison Ricaud et Lucie Dupeux.



## QU'EST-CE QUE L'ORALITÉ ?

L'oralité renvoie à l'ensemble des **fonctions dévolues à la bouche**.



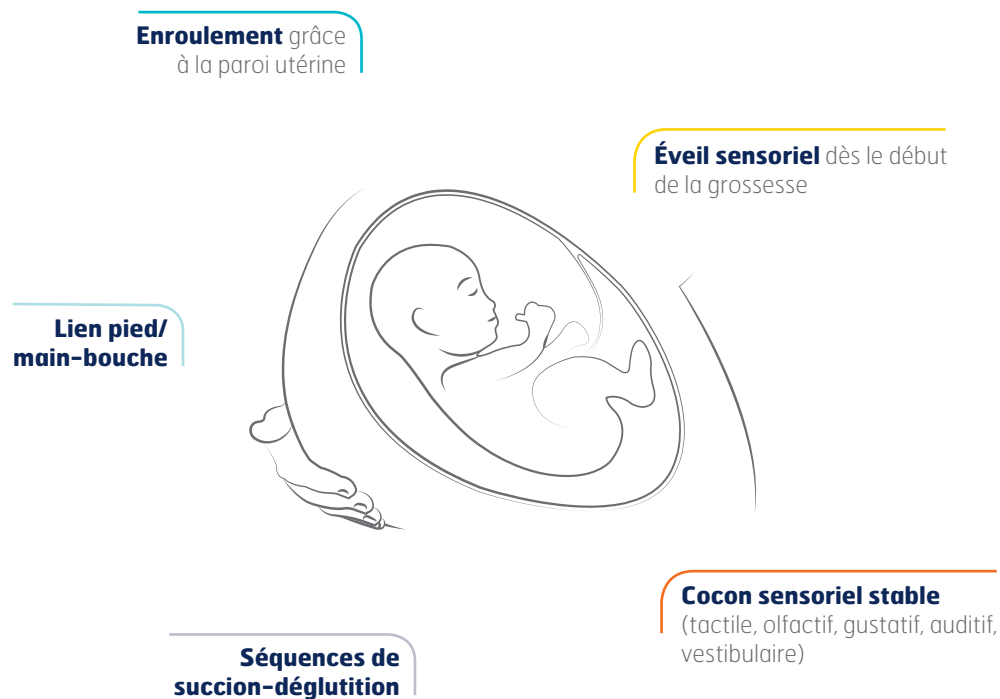
## ORALITÉ ET LANGAGE

Dans les premiers mois, l'activité orale est **réflexe** (suction-déglutition et cris/pleurs réflexes). À partir de 4-6 mois, elle devient plus **volontaire**. Le passage à la cuillère s'accompagne d'une diversification du babillage.

Les praxies nécessaires à l'alimentation vont **renforcer la sphère oro-faciale** et aider l'enfant à **affiner son articulation**.

Cependant, des **irritabilités intra-buccales** peuvent limiter l'enfant dans son articulation : les sensations procurées par le langage sont difficilement supportables.

## L'ORALITÉ IN UTÉRO...

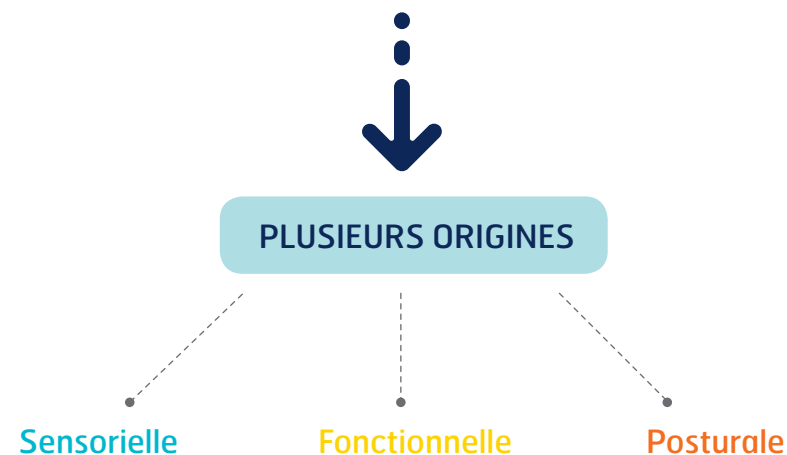


## LES TROUBLES DE L'ORALITÉ

**Difficultés pour s'alimenter**  
(difficultés à la diversification, refus des morceaux...).

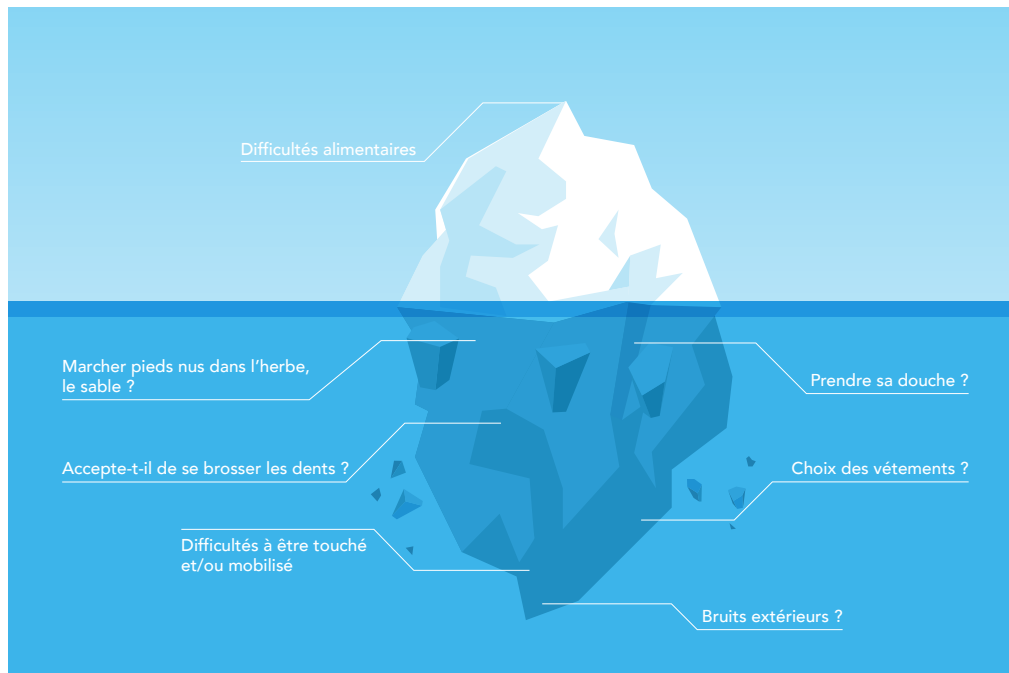
**Alimentation peu diversifiée**  
(goût, textures, température...).

Alimentation non en phase avec le développement de l'enfant.



Ils ne se limitent pas à la zone orale mais sont souvent associés à des irritabilités sur tout le corps (pied, main, visage, tête...)

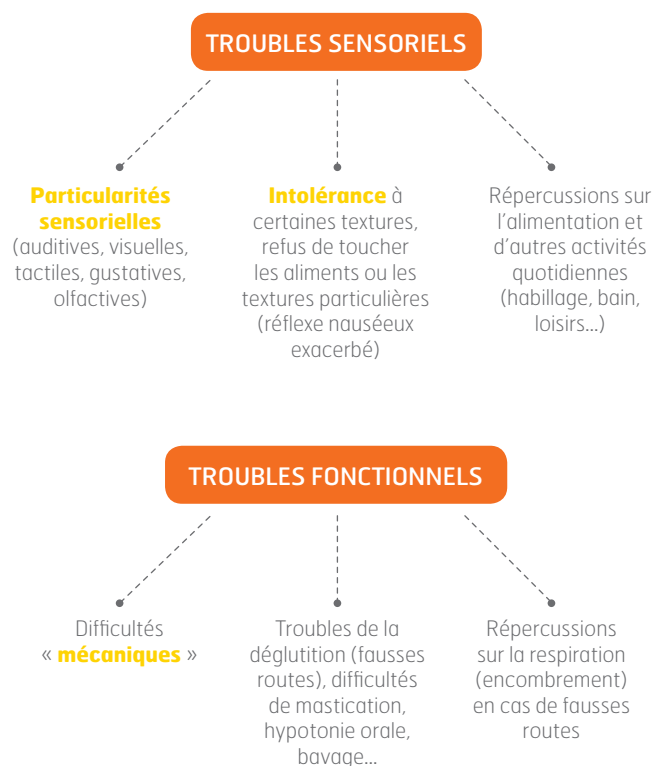
## DES DIFFICULTÉS ALIMENTAIRES MAIS PAS QUE...



## SIGNES D'APPEL

- Bébé en extension
- Pas de lien main-bouche
- Peu d'exploration orale (mains, objets...)
- Sélectivité alimentaire importante (goûts, textures, couleur...)
- Enfant qui ne supporte pas de se salir ou de marcher pieds nus dans le sable ou dans l'herbe, enfant qui refuse de toucher certains objets
- Réflexe nauséux exacerbé
- Agitation, pleurs au moment des repas
- Pleurs inexplicables lorsqu'on le mobilise

## TROUBLES SENSORIELS ET TROUBLES FONCTIONNELS QUELLES DIFFÉRENCES ?



Les troubles sensoriels et fonctionnels peuvent être corrélés

## QUE DEMANDER AUX PARENTS ?

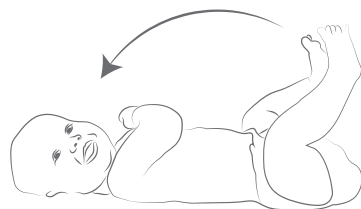
- Déroulement des repas ?
- Installation pendant le repas et environnement du repas (jouet, TV, chanson...)
- Durée des repas ? Quantités ? Fréquence ?
- RGO ?
- Bébé en extension et/ou instable pendant les repas ?
- Pleurs, inconfort, conflit ?
- Mains/objets en bouche ?
- Plaisir à manger ?
- Quelles textures accepte-t-il ?
- Est-ce que l'enfant essaye de toucher la nourriture ?
- Comment se passe le bain ?
- Plaisir à être touché ? Massé ?
- Comment se passe l'habillement ?
- Angoisse parentale ?
- ....

## COMMENT RÉAGIR SI VOUS REPÉREZ DES DIFFICULTÉS ALIMENTAIRES ?

### Favoriser le regroupement

(main aux fesses pour enrayer le bassin) :

- › Installation pendant les périodes d'éveil
- › Portage en regroupement
- › Installation pendant le repas



Utiliser des **objets texturés** en séance (balles à picots, balles à fils, balles à pompons...)

Favoriser la **participation active de l'enfant** et intégrer les parents à la séance

Orienter vers des professionnels formés



### REGROUPEMENT DANS L'ORALITÉ

- Favorise le lien main/objet-bouche
- Favorise l'investissement oral et participe à la désensibilisation.

## QUELS CONSEILS POUR LES PARENTS ?

### Ne pas forcer

**Installation pendant le repas** (regroupement, cale-pied...)

Laisser l'enfant être **actif** pendant le repas

Laisser l'enfant toucher, goûter la compote/purée/morceaux avec les mains

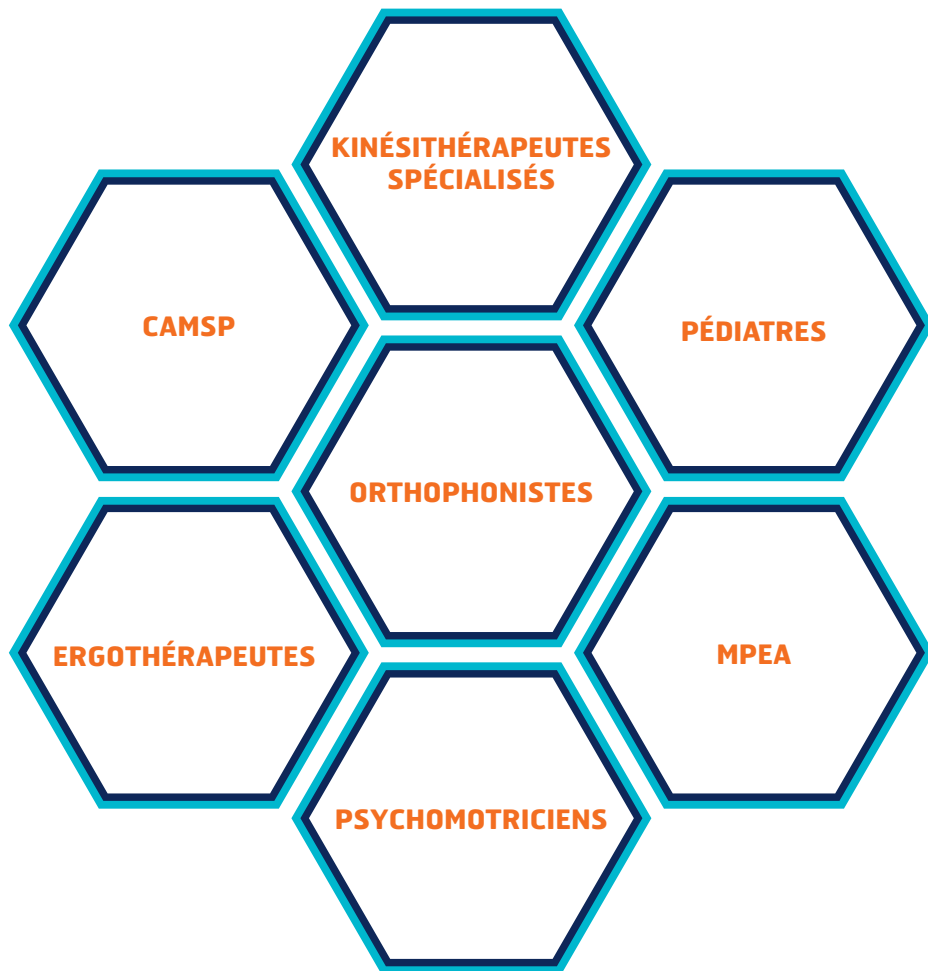
### Jeux sensoriels

Inciter les parents à **masser** leur enfant

Brosse à dents et cuillère comme jouets pour s'y habituer...

Éviter les distracteurs pendant le repas (pas d'écran...)

## OÙ ORIENTER ?



N'hésitez pas à contacter les réseaux pédiatriques et périnataux de vos régions !  
Plus les soins sont précoces, moins les difficultés s'installeront dans le temps !

## POUR APPROFONDIR...

Livret en ligne « Boîte à idées pour oralité malmenée »

Groupe Miam Miam

Périodes sensibles dans le développement psychomoteur de l'enfant de 0 à 3 ans, Delion et Vasseur (2011)